

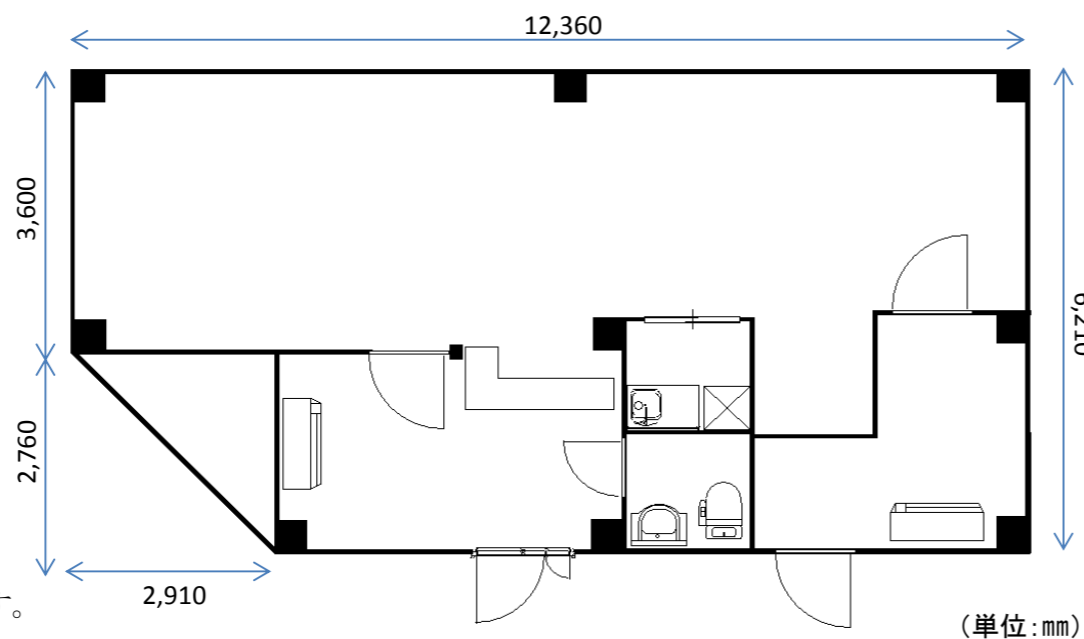
# 貸店舗

## 清水丘マンション 1階店舗



物件種別	貸店舗		
物件名	清水丘マンション 1階店舗		
最寄駅	南海本線 住之江駅		
間取り	店舗		
賃料	162,750円(税込)		
共益費	10,500円(税込)		
礼金	40万円	敷金	40万円
所在地	大阪市住吉区清水丘2丁目22番15号		
交通	南海本線 住之江駅 徒歩10分 阪堺線 安立町駅 徒歩8分		
構造	鉄骨造 地上4階建て		
専有面積	68.7㎡(20.8坪)		
竣工	昭和63年6月		
用途地域	第1種住居地域		
防火・準防火	準防火地域	駐車場	無
現況	空室	入居時期	即時
設備	電気・上・下水道・電話・エアコン・シンク・洗濯機置場・トイレ		
共用部分	エレベーター		
備考	契約全期間の家賃保証会社加入条件(保証会社の指定なし) 火災保険は当社指定 30,000円 飲食不可		

### 接骨院の居抜き物件



※現況と異なる場合は現況を優先します。

チュウオウフソウ カブシキカイシャ  
**中央扶桑 株式会社**

大阪府知事(3)第47059号

URL: www.c-fusou.com MAIL: info@c-fusou.com

〒590-0105 大阪府堺市南区竹城台4丁目14番25号

TEL: 072-293-0896

FAX: 072-293-4387

広告料: 1ヶ月